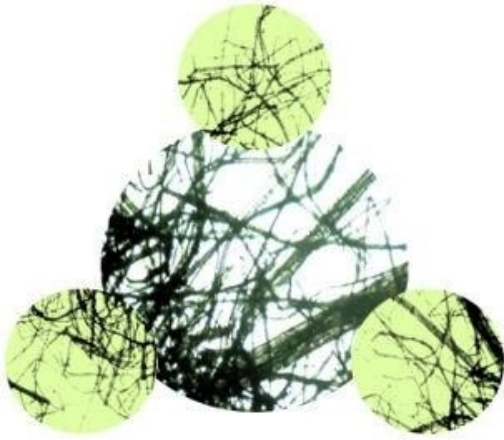




## ANALYSE de FIBRES

### CELOFIBRE



Programme développé par  
CELODEV  
Version 2.0 2012

DATE : 7 / 5 / 2013 HEURE : 10 h : 54 min

Nom de l'échantillon: sample\_1.pdf

Grossissement = 50 fois

nombres de fibres : 6187

longueur moyenne fibres : 277.78  $\mu\text{m}$

longueur moyenne pondérée : 417.84  $\mu\text{m}$

largeur moyenne fibres : 14.80  $\mu\text{m}$

largeur moyenne pondérée : 21.69  $\mu\text{m}$

courbure moyenne fibres : 16.87 %

taux de fibrillation : 23.32 %

Pourcentage de vaisseaux : 0.081 %

Taux de fines : 36.23 %

